

# **OSTLÄNKEN**

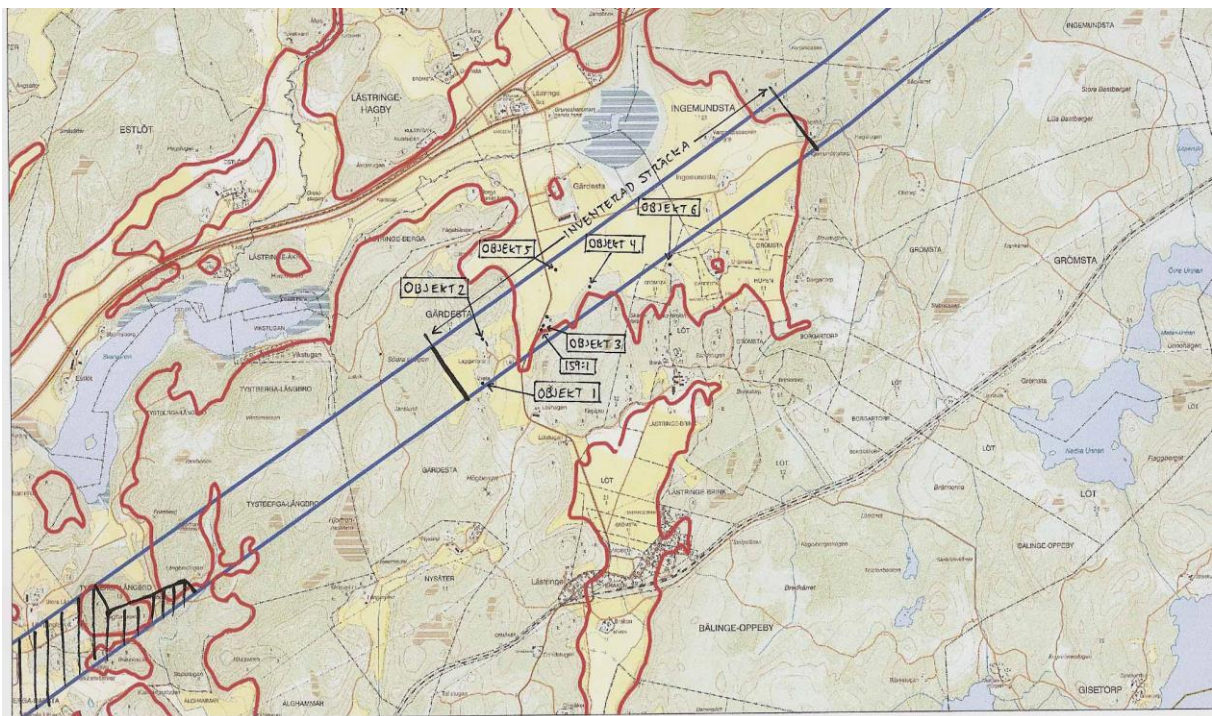
## **Inventering av hållristningar i Lästringe och Tystberga socknar**

**Rapport över inventering utförd 2014  
av Sven-Gunnar Broström och Kenneth Ihrestam**



## Lästringe.

Här passerar ostlänken genom odlingslandskapet söder om kyrkan. Det består här av en nästan rund slätt på 15-metersnivån omgiven av berg. Både söder och öster om ”slätten” finns det fornminnesrika områden med bl.a. gravfält och stensättningar. Det visar på en bosättning under både brons- och järnålder. Vid gården Brink några hundra meter söder om inventeringsområdet finns en grupp skålgropsförekomster. En skålgropshäll ligger även inom området intill landsvägen. Detta gjorde att vi nu ställde ännu större förhoppningar än i Tystberga på att göra nyfynd här. Det infriades, för efter en hel dags letande hade vi funnit fyra nya skålgropsförekomster. Alla ligger i södra kanten av dalgången och i närheten av de tidigare kända förekomsterna. Det visar att det någonstans här eller i området ner mot gården Brink legat en bosättning under bronsåldern, som inom sitt ”revir” knackat skålgropar. Vi fann dessutom en löparsten på den intilliggande åkern. Det kan också vara en indikation på förhistorisk bosättning eller odling i detta område.



Inventerat område i Tystberga och Lästringe med inlagda fyndplatser.

## Sammanfattning

Inventeringen av hållristningar, för denna etapp av ostlänken, resulterade i fynden av fyra skålgropsförekomster och fyndplats för en löparsten. Samtliga fynd gjordes inom ett mindre område i Lästringe socken. Det utgör troligen norra delen av ett större område med skålgropskultur som sträcker sig söderut ner mot den forntida viken vid gården Brink. Bristen på fynd i Tystberga visar att det tydligen är söderut, närmare kusten, som man har idkat skålgropsknackning i det här området. Resultatet av inventeringen har därmed resulterat i intressanta tillägg till spridningskartan över Södermanlands hållristningar.

## **Kommentarer inför fortsatt utredning steg 2**

I Tystbergaområdet finns ingen anledning att göra någon ytterligare inventering av hållristningar inom Ostlänkskorridoren. Vi har granskat alla bra lägen där det borde ha legat skålgropar utan att hitta ett spår av ristningar.

I Lästringeområdet har vi ju däremot funnit flera nya skålgropsförekomster. På en av dessa, objekt 4, är hällen delvis jordtäckt. Om platsen berörs av exploateringen bör man torva av hela hällen för att se om här finns fler skålgropar. Samma gäller för hållpartiet där både Raä 159:1 och Objekt 3 ligger. Fyndet av en löparsten (objekt 5) på åkermark kan vara en anledning till att göra närmare undersökningar på denna plats. Däremot behövs ingen ytterligare inventering av hållristningar i detta område.

### **Administrativa uppgifter:**

<i>Uppdragsgivare</i>	<i>Arkeologikonsult AB</i>
<i>Fältarbete</i>	<i>Sven-Gunnar Broström / Kenneth Ihrestam</i>
<i>Foto:</i>	<i>Sven-Gunnar Broström</i>
<i>Rapportarbete:</i>	<i>Sven-Gunnar Broström</i>

*Tumba i oktober 2014*

*Sven-Gunnar Broström*  
*BOTARK*

## OSTLÄNKEN registrering av hållristningar i Lästringe socken.

---

### Objekt 1 vid Laggartorp

*På krön av uppstickande håll i hagmark ligger:*

*N = 6529735 E = 633018*

**Hållristning** 0,4 x 0,3 m (VNV – OSO) bestående av  
4 skålgropar 4 – 7 cm i diameter och 0,5 – 2 cm djupa

---

### Objekt 2 vid Laggartorp

*Mitt på block i betad hagmark och*

*14 meter nordväst om hushörn ligger:*

*N = 6530033 E = 633034*

**Hållristning** i block 1,5 x 1,2 x 0,8 m bestående av  
1 skålgrop 5 cm i diameter och 1 cm djup

---

### Objekt 3 vid Laggartorp

*På nordvästslutning av håll i hagmark*

*och 20 meter NNO om Raä 159:1 ligger:*

*N = 6530088 E = 633400*

**Hållristning** bestående av  
1 skålgrop 5 cm i diameter och 1 cm djup

---

### Objekt 4 vid Laggartorp

*På brant NNV-sluttande håll ovanför hållstup ligger:*

*N = 6530342 E = 633703*

**Hållristning** 1,1 x 0,6 m (ONO – VSV) bestående av  
4 skålgropar 5 – 8 cm i diameter och 0,5 – 2,5 cm djupa.

---

### Objekt 5 vid Gärsta

*På närmast plan åkermark och söder om impediment ligger:*

*N = 6530481 E = 633472*

**Fyndplats** för fasetterad löparsten av rosa granit

---

### Objekt 6 vid

*På hållrygg i hagmark*

*och 10 meter SSO om åkerkant ligger:*

*N = 6530501 E = 634223*

**Hållristning** bestående av  
1 skålgrop 5 cm i diameter och 0,5 cm djup

---

**Raä 159:1 ändrad till nytt läge**

*N = 6530071 E = 633390*

**Foton från lästringe**



**Objekt 4 foto från öster**



**Löparsten objekt 5 med fyndplatsen på åkern i bakgrunden.**